

Rhode Island College

Digital Commons @ RIC

Make Portuguese Count in the Classroom 2020

IPLWS Research Portal

2020

Portuguese Lesson Plans: várias actividades Censo 2020

US Census Bureau

IPLWS RIC

Follow this and additional works at: <https://digitalcommons.ric.edu/mpc2020>

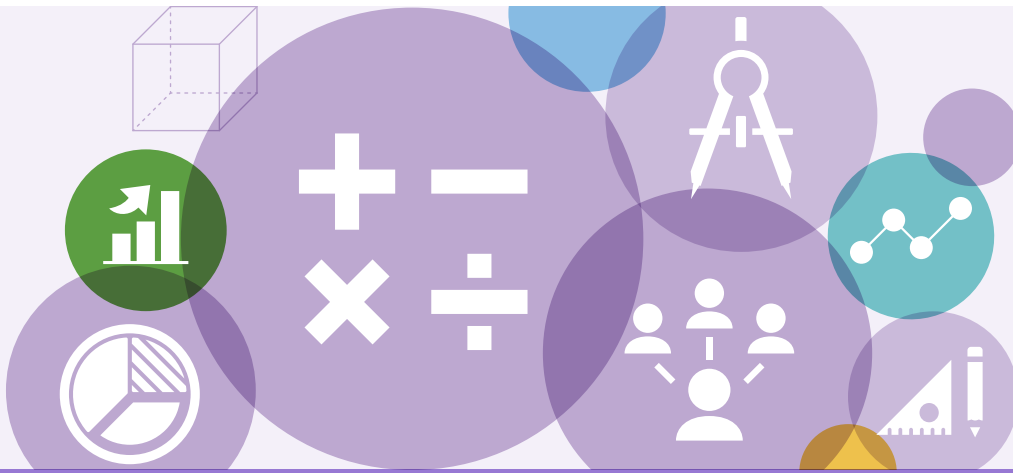


Part of the [Bilingual, Multilingual, and Multicultural Education Commons](#), [Curriculum and Instruction Commons](#), and the [Spanish and Portuguese Language and Literature Commons](#)

Recommended Citation

Census Bureau, US and RIC, IPLWS, "Portuguese Lesson Plans: várias actividades Censo 2020" (2020). *Make Portuguese Count in the Classroom 2020*. 1. <https://digitalcommons.ric.edu/mpc2020/1>

This Book is brought to you for free and open access by the IPLWS Research Portal at Digital Commons @ RIC. It has been accepted for inclusion in Make Portuguese Count in the Classroom 2020 by an authorized administrator of Digital Commons @ RIC. For more information, please contact digitalcommons@ric.edu.



COMPARANDO O MEU ESTADO

Atividades

Esta atividade usa o seguinte recurso online:

- Fatos do Estado para estudantes
www.census.gov/schools/facts

Objetivos De Aprendizagem

- Vou conseguir arredondar números grandes para diferentes valores.
- Vou conseguir comparar números com muitos dígitos usando símbolos.

O Censo (*US Census Bureau*) recolhe e organiza uma ampla variedade de dados populacionais e outros tipos de dados para os Estados Unidos, e reporta-os para estados, condados e áreas ainda menores, como cidades. Governos, empresas e distritos escolares usam os dados para tomar decisões que afetam a vida de todos, incluindo a sua!

Nome: _____ Data: _____

Primeira Parte - Recolher dados sobre dois estados

No primeiro espaço em branco abaixo, escreva o estado em que você mora. No segundo espaço em branco, escreva qualquer outro estado. Você vai comparar os dados dos dois estados usando *State Facts for Students*.

O meu estado é _____ . Eu vou comparar com _____ .

Para aceder ao *State Facts for Students*, digite este site no seu navegador:

www.census.gov/schools/facts.

Agora preencha as informações de cada estado na tabela abaixo usando os dados de 2017 (a coluna à direita) do site.

	Meu estado: _____	Um estado diferente: _____
População		
Total de 10 anos de idade		
Meninos de 11 anos		
Meninas de 11 anos		

Segunda Parte- Compare dados para o seu estado

1. Usando um símbolo de comparação ($<$, $>$, \leq , \geq , $=$), compare o número exato de meninas de 11 anos com o número exato de meninos de 11 anos no seu estado.

A. Escreva uma frase comparando esses dois números exatos e explicando o que essa comparação significa.

2. Arredonde esses dois números exatos para milhares.

Meninas de 11 anos: _____ Meninos de 11 anos: _____

- A. Usando um símbolo de comparação, compare esses dois números arredondados.
- B. Escreva uma frase comparando esses dois números arredondados e explicando o que essa comparação significa.
3. As suas declarações de comparação das perguntas 1a e 2b são iguais ou diferentes? Porquê ou porque não?
- A. O que você acha que acontecia se você arredondasse os números para um número maior ou menor e porquê?

Terceira Parte - Comparando os dados de dois estados

1. Usando um símbolo de comparação ($<$, $>$, \leq , \geq , $=$), compare a população do seu estado com a população do outro estado.

2. Arredonde esses dois números para a casa dos milhões.

Pennsylvania = _____ Rhode Island = _____

A. Usando um símbolo de comparação, compare esses números arredondados.

3. Os símbolos de comparação das perguntas 1 e 2a são iguais ou diferentes? Porquê?
Use o que você sabe sobre valores para explicar.

Quarta Parte - Crie a sua própria pergunta de comparação

1. Faça a sua própria pergunta - e responda - usando dados de *State Facts for Students*.

Pergunta:

Resposta:

2. Agora use os seus conhecimentos de arredondamento e o que você sabe sobre o valor para explicar a sua comparação.

Explicação:

Quinta Parte - Reflita sobre o que você aprendeu

Ao comparar números arredondados e exatos, as comparações são sempre as mesmas?

Por que sim ou por que não?